

13 中古物件案内

(取引態様 仲介)

☆若浜小学校近くの、オーナーチェンジ物件です。

緑町

本体価格 **¥29,000,000**



仲介手数料(税込) **¥1,023,000**

所在地番 **山形県酒田市緑町7番25**

所在住所 **山形県酒田市緑町7番2号**

交通 **緑町バス停徒歩1分**

地目	登記簿	宅地	都市計画区域	市街化区域
	現況	宅地	用途地域	第一種中高層住居専用地域

地積【公簿】	477.55㎡	建ぺい率	60%
	144.45坪		容積率

家屋番号	7番25	接面道路	北東側6m公道
	築年数		平成元年7月

種類	共同住宅	学区	若浜小学校・第二中学校
	構造		木造かわらぶき2階建

面積【公簿】	1階	190.13㎡	排水	浄化槽排水	
	2階	190.13㎡		ガス	LPガス(個別)
	合計	380.26㎡			駐車場

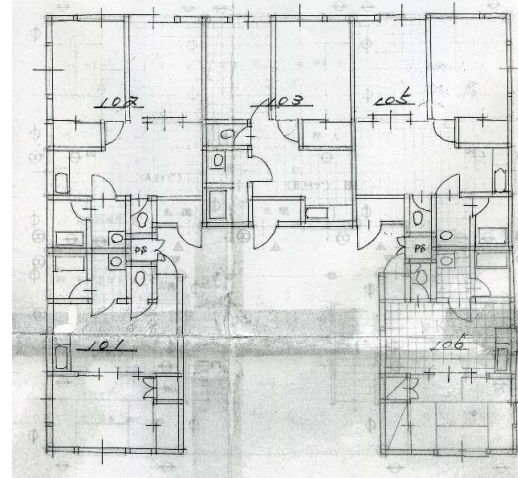
備考	※満室時想定利回り14.19% 想定賃料343,000円/月	駐車場	11台可
	※近隣月極駐車場を貸主で1台賃借中(月額3,000円)		引渡時期

面積【公簿】	合計	115.02坪
--------	----	---------

備考	※オーナーチェンジ物件
----	-------------

備考	※満室時想定利回り14.19% 想定賃料343,000円/月
----	--------------------------------

備考	※近隣月極駐車場を貸主で1台賃借中(月額3,000円)
----	-----------------------------



※現況を優先とします。
※1階部分の間取りです。(2階部分同一)



宅地建物取引業山形県知事(7)第1689号
山形県宅地建物取引業協会会員
東北地区不動産公正取引協議会加盟

山形県酒田市相生町一丁目3番28号
TEL 0234-26-0903
FAX 0234-26-0943

その他の物件情報はホームページで



検索 大丸不動産

e-mail info@daimarufudousan.jp

